

Министарство здравља РС, уз подршку ЕУ, покренуло је

Национални програм организованог скрининга на

најчешће малигне болести.

То се односи на карцином дебелог црева, карцином грлића материце и

карцином дојке

У ДЗ Земун спроводе се прегледи(скрининзи) који имају за циљ рано

откривање ових болести. Осигураници

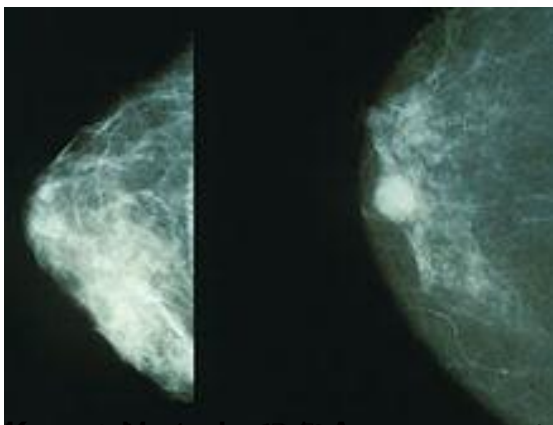
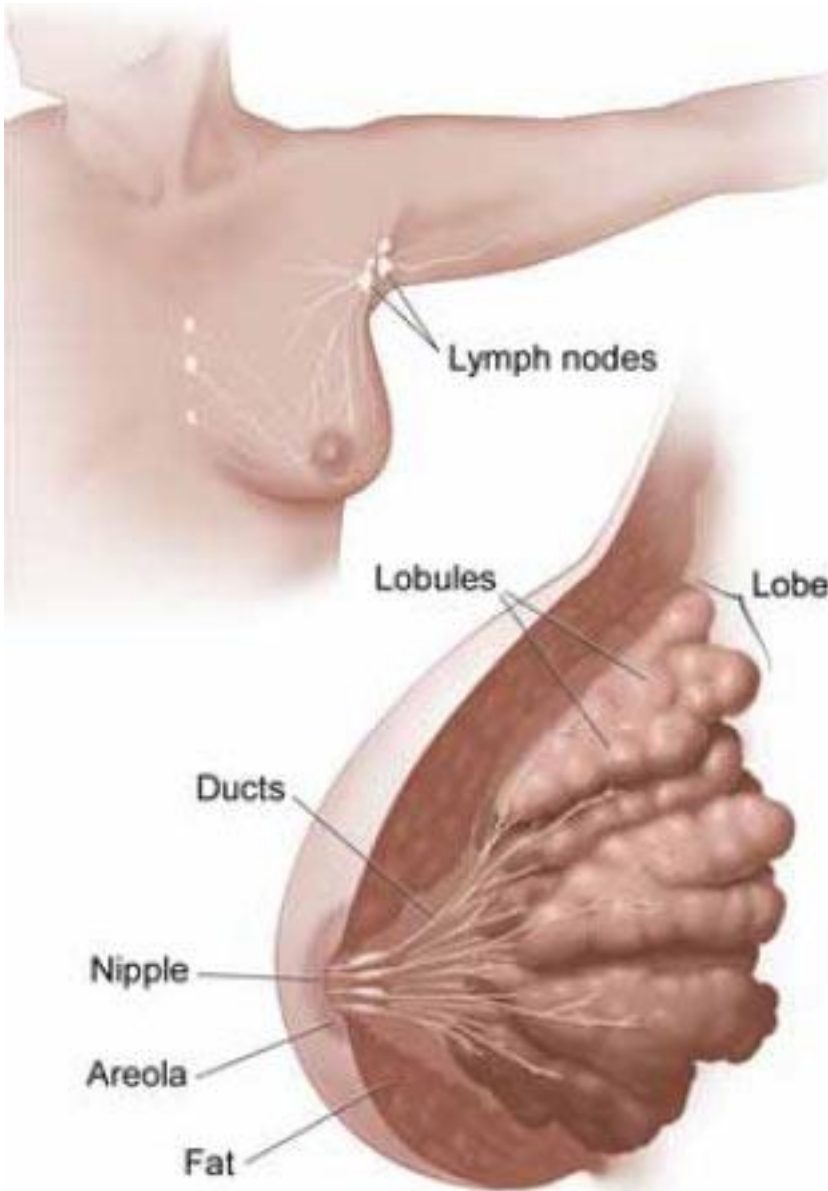
се позивају на преглед по Плану скрининга, а по старосним групама

које су у повећаном ризику оболевања од ових болести.

Скрининг на рано откривање карцинома дојке

Дојка – шематизовани приказ структуре млечне жлезде и пратећих лимфних

чворова



Бројко је да се скрининг смањује ефикасност од ове болести. Доказано је да скрининг смањује ефикасност од ове болести. Доказано је да скрининг смањује ефикасност од ове болести.